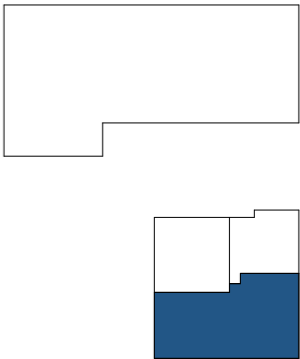


EMPLAZAMIENTO



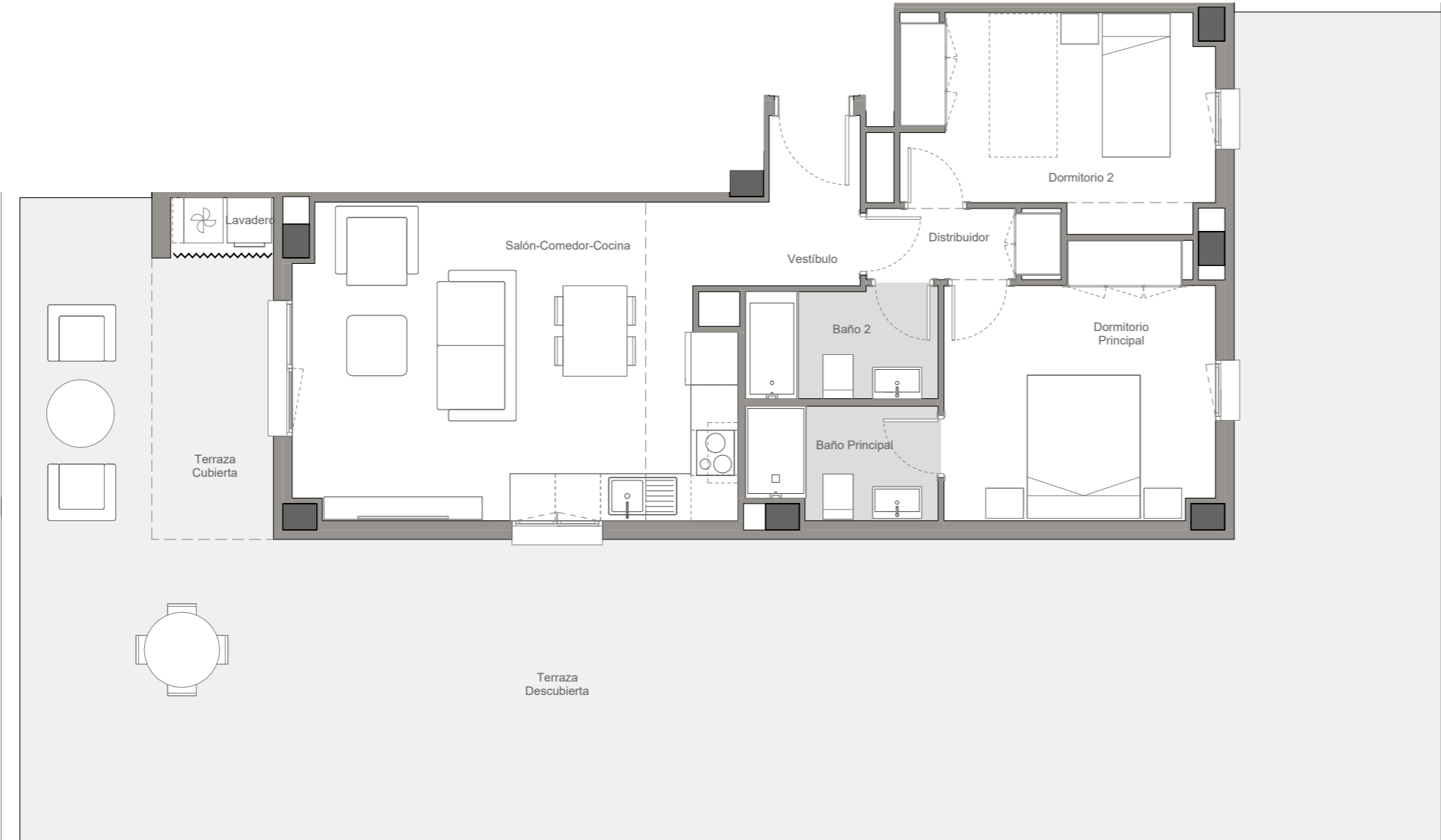
CUADRO DE SUPERFICIES

Vestíbulo	3,12 m²
Salón-Comedor-Cocina	24,36 m²
Distribuidor	2,44 m²
Dormitorio Principal	12,13 m²
Dormitorio 2	11,09 m²
Baño Principal	3,65 m²
Baño 2	3,71 m²
Total Sup. Útil Interior	60,50 m²
Lavadero	1,09 m²
Terraza Cubierta	6,03 m²
Terraza Descubierta	102,65 m²
Total Sup. Útil Exterior	109,77 m²

Superficie construida propia	72,87 m²
Superficie construida con ZZCC*	84,87 m²

Según Decreto BOJA 218/2005	
Superficie útil total	66,55 m²
Superficie construida con ZZCC	93,35 m²

*No se incluyen terrazas



Vivienda 065 - Bloque B2 - Planta P00 - Puerta B



La información aquí contenida puede ser modificada durante el transcurso de la ejecución de la obra por exigencias técnicas y jurídicas, sin que ello implique menoscabo en el nivel global de calidades. El mobiliario, incluido el de cocina, se refleja a efectos meramente decorativos, sin que se incluya en la oferta. Los peldaños de acceso a la vivienda y salidas a patios, puede alterarse en función de la rasante de las calles y corresponde a la D.F. fijar el criterio.